

STARHOTELS®  
PREMIUM

Metropole  
ROMA

# Metropole

ROMA



## *Comfort senza compromessi*

Situato nei pressi della Stazione Termini, il Metropole offre un mix eclettico di stile classico e contemporaneo che richiama le mille sfaccettature della città eterna.

Grazie alla sua ubicazione defilata, l'hotel rappresenta un'oasi di comfort e relax. Alcune delle stanze offrono una splendida visuale sulla Basilica di San Pietro.



# Metropole

ROMA



## Location

Di fianco alla stazione Termini e all'Opera, a pochi minuti dai principali siti storici e artistici

## Distanze

**Stazione:** Km 0,3

**Autostrada:** Km 25

**Aeroporto:** Fiumicino Km 35

Via Principe Amedeo, 3 - 00185 Roma - ITALY

T +39 06 47741 F +39 06 4740413

[metropole.rm@starhotels.it](mailto:metropole.rm@starhotels.it)

[starhotels.com](http://starhotels.com)

# Metropole

ROMA

## Restaurant & Bar

Il ristorante Apicio by Eataly propone piatti della tradizione romana in un ambiente intimo ed elegante all'interno dell'hotel. Una scelta eccellente per una cena, con un menù ricco di specialità locali e ricette internazionali, il tutto accompagnato da un'ottima carta dei vini.

Per un caffè, uno snack veloce o un cocktail, il Rendez-Vous by Eataly Bar è il luogo ideale per una pausa in ogni momento della giornata.





# Metropole

ROMA



## 236 Camere

105 Superior  
49 Deluxe  
54 Executive  
21 Junior Suite  
7 Suite

Oggetto di un recente restyling, le camere vantano preziosi interni con finiture e materiali di pregio.

Le esclusive suite all'ultimo piano dell'hotel offrono magnifici affacci sulla città.



# Metropole

ROMA



## Meetings

**Meeting rooms: 9**

**Capacità (a teatro): 160 max**

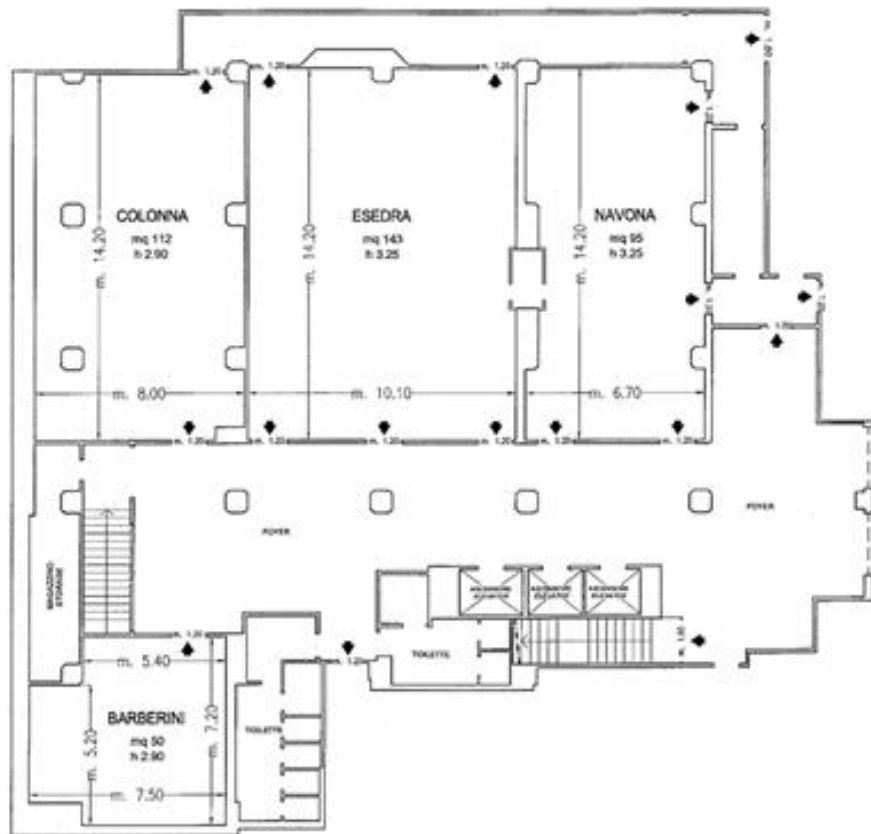
Il centro congressi è stato totalmente ristrutturato.

Le 9 sale riunioni- versatili ed attrezzate con le più recenti tecnologie, possono ospitare fino a 160 delegati. L'event team dell'hotel garantirà il successo di ogni iniziativa.

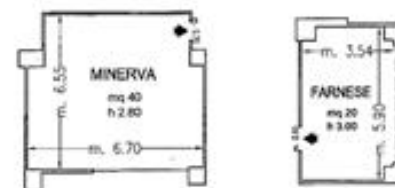


# Metropole

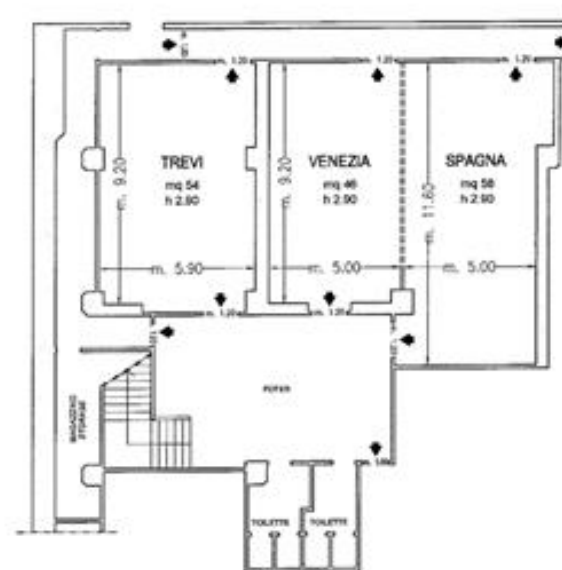
ROMA



Piano -1 / Basement



Piano Terra / Ground Floor



Piano -2 / Floor -2

- ◆ Uscite di sicurezza / Emergency Exits
- - - Finestre / Windows
- ▬▬▬▬▬ Pareti mobili / Modular Walls
- Colonne / Columns

# Metropole

ROMA

Meeting rooms	Area mq / ft.	L x W mt. / ft.	Height mt./ ft.	Theatre	Class room	Conference table/ U-shape	Cabaret style^	Cocktail reception	Banquet
Esedra	143 1536,68	14,20x10,10 46,59x33,14	3,25 10,66	160	84	50 - 40	72	120	-
Navona	95 1022,2	14,20x6,70 46,59x21,98	3,25 10,66	70	36	32 - 28	32	60	-
Colonna	112 1205,12	14,20x8,00 46,59x26,25	2,9 9,51	80	42	32 - 28	32	70	-
Barberini	50 538	5,20x5,40 17,06x17,72	2,9 9,51	40	24	25 - 18	-	-	-
Trevi	54 581,04	9,20x5,90 30,18x19,36	2,9 9,51	50	30	25 - 22	24	-	-
Venezia	46 494,96	9,20x5,00 30,18x16,40	2,9 9,51	40	30	25 - 20	-	-	-
Spagna	58 624,08	11,60x5,00 38,06x16,40	2,9 9,51	55	36	30 - 25	24	-	-
Venezia + Spagna	100 1076	9,20x10,00 30,18x32,81	2,9 9,51	90	42	38 - 32	40	-	-
Minerva	40 430,4	6,55x6,70 21,49x21,98	2,8 9,19	28	18	20 - 15	-	50	-
Farnese°	20 215,2	5,90x3,54 19,36x11,61	3 9,84	-	-	10	-	-	-
N° 10 Studio	15-20 161,46 - 215,28	-	3 9,84	-	-	12	-	-	-
Apicio Restaurant	357 3841,32	17x13+13x13 58x42+42x42	2,80 9,19	-	-	-	-	350	200

° Daylight

^ Cabaret style: Size tables on request